

Согласовано		
Взам. инв. №		
Подп. и дата		
Инв. № подл.		

Ведомость рабочих чертежей основного комплекта - АР1.5		
Лист	Наименование	Примечание
1	Общие данные	
2	Лифты Л1.1-Л4.1. Фрагменты планов. Данные для заказа оборудования	
3	Лифты Л1.1-Л4.1. Разрезы	

1 Общие указания к чертежам раздела АР, в том числе - по устройству кирпичной кладки, см. комплект марки - СП-02-22-АР1.1 (Основные архитектурные решения).

1.1 Ведомость ссылочных документов см. комплект СП-02-22-АР1.1 (Основные архитектурные решения).

2 Размеры железобетонных конструкций на чертежах данного комплекта не указаны. Указанные размеры и (или) отметки даны для справки. Железобетонные конструкции см. чертежи комплектов марки КЖ.

3 Отверстия под вызывные панели и / или табло индикации движения кабины не показаны. Все отверстия выполнить по месту после выбора поставщика оборудования и получения от него строительного задания. Выбор фирмы-поставщика оборудования выполняется Заказчиком.

4 Конфигурация кабин пассажирских лифтов должна позволять их использование маломобильными группами населения:
- кабины лифтов должны быть оборудованы специальным поручнем, расположенным на высоте 900 (±25 мм) от уровня пола кабины лифта, облегчающим пользователю доступ в кабину и к устройствам управления;
- горизонтальное и вертикальное расстояния между порогамы кабины и этажной площадки должно обеспечивать безопасный въезд в кабину и выезд из кабины пользователя в кресле-коляске, что составляет не более ±14 мм;
- конструкция и размещение устройств управления и сигнализации (световой и звуковой) в кабинах лифтов и на этажных площадках должны обеспечивать безопасность и доступность лифтов для инвалидов и других маломобильных групп населения в соответствии с требованиями ГОСТ Р 33652-2019 «Лифты. Специальные требования безопасности и доступности для инвалидов и других маломобильных групп населения» и Технического регламента о безопасности лифтов.

5 Перед оформлением заказа на поставку оборудования необходимо уточнить фактические данные по строительной части непосредственно на стройплощадке.

6 При устройстве лифтовой шахты обеспечить выполнение требований п. 5.2.5 ГОСТ Р 53780-2010 "Лифты. Общие требования безопасности к устройству и установке".

7 В случае выявления непредвиденных работ и решений при выполнении работ по чертежам данной марки, подрядчик обязан поставить в известность представителя технического надзора Заказчика и уведомить проектную организацию - разработчика проекта.
Для контроля качества строительно-монтажных работ при строительстве генподрядчиком следует предоставить акты на скрытые работы.
Акты на скрытые работы составлять в соответствии с требованиями СП 48.13330.2019 "Организация строительства".

8 Все работы должны выполняться по согласованному с Заказчиком и утвержденному проекту производства работ.

9 Характеристики элементов, не оговоренные в чертежах данного комплекта, принимаются подрядной строительной организацией по отдельному согласованию с Заказчиком.

10 Станции управления разместить на уровне верхней остановки, расположение уточнить после выбора поставщика оборудования, получения от него строительного задания и с учетом дизайн проекта интерьеров. Выбор фирмы-поставщика оборудования выполняется Заказчиком.





11 Остальные указания см. на листах.

Ведомость комплектов чертежей марки АР		
Обозначение	Наименование	Примечание
СП-02-22-АР1.1	Блок-секция 1. Основные архитектурные решения	
СП-02-22-АР1.2	Блок-секция 1. Фасады	
СП-02-22-АР1.3	Блок-секция 1. Полы	
СП-02-22-АР1.4	Блок-секция 1. Отделка	
СП-02-22-АР1.5	Блок-секция 1. Лифты, подъемники	
СП-02-22-АР1.6	Блок-секция 1. Узлы и детали	
СП-02-22-АР1.7	Блок-секция 1. Альбом изделий	
СП-02-22-АР2.1	Блок-секция 2. Основные архитектурные решения	
СП-02-22-АР2.2	Блок-секция 2. Фасады	
СП-02-22-АР2.3	Блок-секция 2. Полы	
СП-02-22-АР2.4	Блок-секция 2. Отделка	
СП-02-22-АР2.5	Блок-секция 2. Лифты, подъемники	
СП-02-22-АР2.6	Блок-секция 2. Узлы и детали	
СП-02-22-АР2.7	Блок-секция 2. Альбом изделий	
СП-02-22-АР3.1	ООЖ3. Основные архитектурные решения	
СП-02-22-АР3.6	ООЖ3. Узлы и детали	
СП-02-22-АР3.7	ООЖ3. Альбом изделий	

Рабочая документация соответствует заданию на проектирование, выданным техническим условиям, требованиям действующих сводов правил, стандартов и техническим регламентам, в том числе устанавливающими требования по обеспечению безопасной эксплуатации зданий, строений и сооружений, а также в соответствии с требованиями Федерального закона от 30 декабря 2009 г. № 384-ФЗ «Технический регламент о безопасности зданий и сооружений».

ГАП

В. В. Каракуц

						СП-02-22-АР1.5			
						Многоквартирный многоэтажный жилой дом с встроенно-пристроенными объектами обслуживания жилой застройки, встроенно-пристроенной автостоянкой по ул. Попова в Ленинском районе г. Новосибирска. I, II, III этапы строительства			
Изм.	Кол.уч.	Лист	Нодок.	Подп.	Дата				
Разраб.	Холомьева				06.2024	I, II этап - блок-секция 1 с автостоянкой	Стадия	Лист	Листов
Проверил	Засыпкин				06.2024		Р	1	3
ГАП	Каракуц				06.2024				
						Общие данные	ООО "АТТА-Интерн"		
Н. контр.	Засыпкин				06.2024				

Фрагмент плана 1 этажа

Фрагмент плана 1 этажа

Фрагмент плана типового этажа

Фрагмент плана на верхней остановке

Данные для заказа оборудования

№ п.п.	Характеристика	Лифт Л1.1	Лифт Л2.1	Лифт Л3.1	Лифт Л4.1
1	Назначение здания, где установлен лифт	жилое			
2	Место установки лифта	внутри здания			
3	Назначение лифта	пассажирский, режим "ППП"		обычный пассажирский	
4	Грузоподъемность	Q = 1 000 кг		Q = 630 кг	
5	Высота подъема кабины лифта, м	94,1			
6	Уровень (отметка) чистого пола нижней остановки	-4,100			
7	Уровень (отметка) чистого пола основного посадочного этажа	+0,000			
8	Уровень (отметка) чистого пола верхней остановки	+90,000			
9	Число остановок кабины лифта	32			
10	Высота верхнего этажа (от ур.ч.п. верхней остановки до низа перекрытия шахты - в чистоте), мм	4 500			
11	Наличие машинного помещения	нет			
12	Материал стен шахты	комбинированный: монолитный ж.б. + кирпичная кладка			
13	Габариты шахты в плане (Ш x Г), мм	2 040 x 2 650		1 650 x 1 880	
14	Глубина приямка, мм (относительная отметка уровня пола приямка)	1 500 (-5,600)			
15	Тип дверей лифта	центральное открывание		телескопическое открывание	
16	Габариты дверного проема в шахте (Ш x В) в чистоте, мм	1 100 x 2 200		1 000 x 2 200	
17	Требования к дверям шахты лифта	EI60			
18	Габариты дверного проема кабины лифта (Ш x В), мм	900 x 2 100		800 x 2 100	
19	Требования к дверям кабины лифта	глухие			
20	Требуется ли выход в противоположные стороны	да, на отметке ±0,000	нет		
21	Тип кабины лифта	проходная	непроходная		
22	Характеристика кабины лифта	глубокая			
23	Внутренние размеры кабины лифта (Ш x Г x В), мм	1 100 x 2 100 x 2 300		1 100 x 1 400 x 2 300	
24	Номинальная скорость движения лифта, м/сек	1,75*			
25	Напряжение питания	380 В, 50* Гц			
26	Выходная мощность двигателя при номинальной нагрузке, кВт	11,5*			
27	Номинальный ток цепи, А	27,5*			
28	Работа в группе	в группе из 2-х лифтов		в группе из 2-х лифтов	

1 Общие указания см. лист общих данных.

2 Данный лист см совместно с листом 16, 17, 19 СП-02-22-АР1.1.

3 Разрезы Л1-Л1, Л2-Л2 см на листе 3 .

4 Данные, отмеченные знаком *, уточнить после выбора поставщика оборудования и получения от него строительного задания. Выбор фирмы-поставщика оборудования выполняется Заказчиком.

Согласовано

Взам. инв. №

Подп. и дата

Инт. № подл.

СП-02-22-АР1.5

Многоквартирный многоэтажный жилой дом с встроенно-пристроенными объектами обслуживания жилой застройки, встроенно-пристроенной автостоянкой по ул. Попова в Ленинском районе г. Новосибирска. I, II, III этапы строительства

I, II этап - блок-секция 1 с автостоянкой

Лифты Л1.1-Л4.1. Фрагменты планов. Данные для заказа оборудования

Изм. Кол.уч. Лист Назок Подп. Дата

Разраб. Холомьева 06.2024

Проверил Засыпкин 06.2024

ГАП Каракуц 06.2024

Н. контр. Засыпкин 06.2024

Стадия Лист Листов

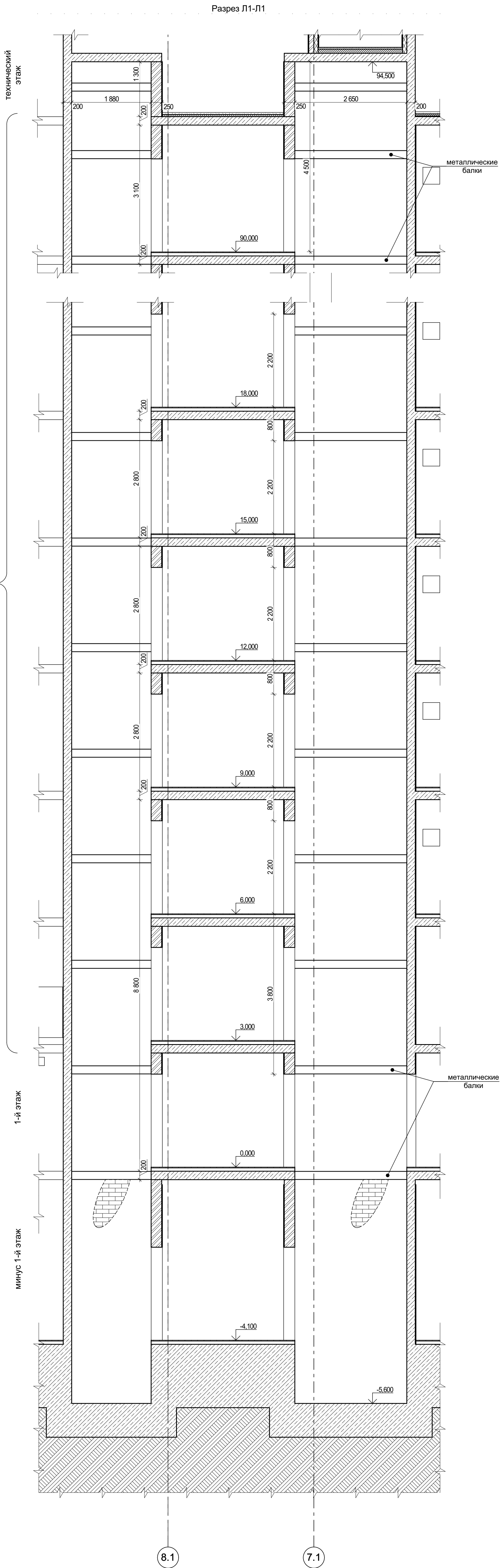
Р 2 3

ООО "АТТА-Интерн"

Формат А2 (594x420)

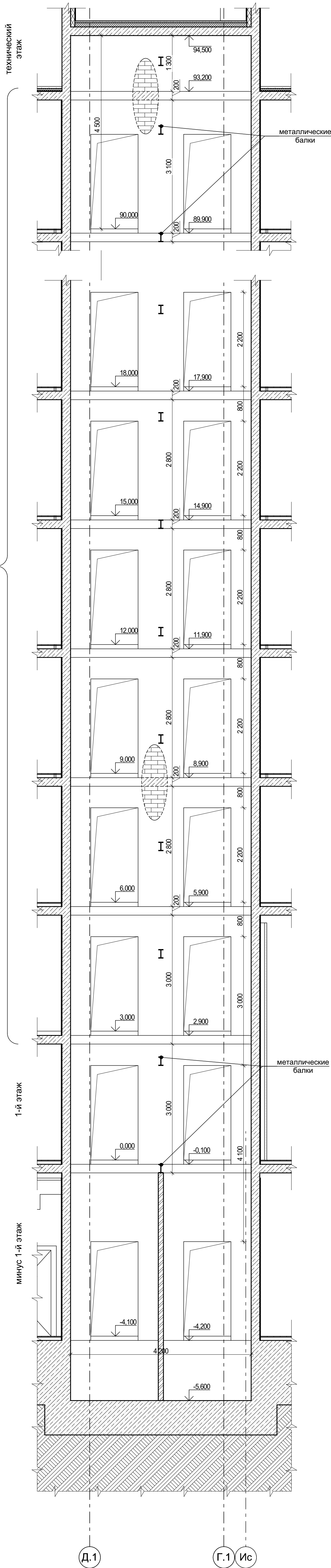
Имя, № подл.	Подп. и дата	Взам. инв. №	Согласовано

Типовые жилые этажи
со 2-го по 31-й включительно (всего 30 этажей)
высота этажа 3,0 м



- 1 Общие указания см. лист общих данных.
2 Данный лист см совместно с листом 16, 17, 19 СП-02-22-АР1.1.
3 Данные для заказа оборудования см лист 2.

Разрез Л2-Л2



СП-02-22-АР1.5					
Многоквартирный многоэтажный жилой дом с встроенно-пристроенными объектами обслуживания жилой застройки, встроенно-пристроенной автостоянкой по ул. Попова в Ленинском районе г. Новосибирска. I, II, III этапы строительства					
Изм.	Колуч.	Лист	Нарук.	Подп.	Дата
Разраб.	Холомьева	06.2024			
Проверил	Засылкин	06.2024			
ГАП	Карауц	06.2024			
Н. контр.	Засылкин	06.2024			
I, II этап - блок-секция 1 с автостоянкой				Стадия	Лист
Лифты Л11.1-Л14.1. Разрезы				Р	3
				Листов	3
				ООО "АТТА-Интерн"	